



Make More Sustainable
サステナブルインフラの「いちご」



いちご本郷ビル

(旧 IKB本郷ビル)

- ◆地下鉄三田線/大江戸線 「春日」駅 徒歩3分
- 地下鉄丸ノ内線/南北線 「後樂園」駅 徒歩6分
- 地下鉄丸ノ内線/大江戸線「本郷三丁目」駅 徒歩10分
- ◆事務所室内は24時間利用可能

所在地	東京都文京区本郷五丁目33番10号
敷地面積	902.89㎡
延床面積	3,932.85㎡
構造	鉄筋コンクリート・鉄骨鉄筋コンクリート
造	
規	模 地下1階・地上6階
設	計 清水建設株式会社
施	工 清水建設株式会社
竣	工 1992年4月
設	備 個別空調 OA敷設
エレベーター	2基



1Fエントランス



お問い合わせは、いちご投資顧問又は日本プロパティ・ソリューションズ
までご連絡下さい。

TEL 0120-152-135 <http://www.15-15.co.jp>

TEL 03-5212-3880

<http://wwwjapan-ps.com>



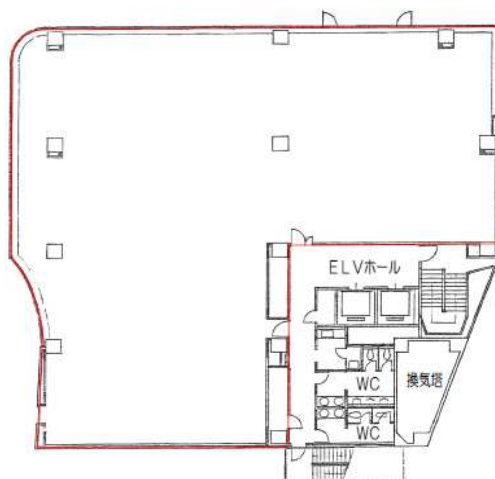
Make More Sustainable
サステナブルインフラの「いちご」

いちご本郷ビル

(旧 IKB本郷ビル)

募集区画

階数	面積	用途	敷金	賃料	共益費	入居可能日	備考
2階	544.25㎡ (164.63坪)	事務所	12ヶ月	相談	3,000	2020.1.1	



作成日：2019年7月
本募集条件の有効期限は、2019年12月末日までとさせていただきます。

お問い合わせは、いちご投資顧問又は
株式会社日本プロパティ・ソリューションズ (JPS) までご連絡下さい。

TEL 0120-152-135 <http://www.15-15.co.jp>

TEL 03-5212-3880

<http://www.japan-ps.com>