



日本を世界一豊かに。
その未来へ心を尽くす一期一会の「いちご」

いちご乃木坂ビル

(旧 ユニソ乃木坂ビル)



- ◆東京メトロ千代田線「乃木坂」駅 徒歩2分
- ◆都営地下鉄大江戸線「六本木」駅 徒歩8分
- ◆事務所室内は24時間利用可能
- ◆平面式駐車場を完備

所在地 東京都港区赤坂八丁目11番37号
敷地面積 670.17㎡
延床面積 3,159.30㎡
構造 鉄骨鉄筋コンクリート造
規模 地下1階・地上7階
設計 株式会社日本設計
施工 株式会社大林組東京本社
竣工 1983年5月
設備 セントラル空調 機械警備 OAフロア
天井高 2,500mm (OA高含む)
エレベーター 1基



1Fエントランス



お問い合わせは、いちご投資顧問又は日本プロパティ・ソリューションズまでご連絡下さい。

いちご投資顧問株式会社

リーシングデスク TEL 0120-152-135 <http://www.15-15.co.jp>

【プロパティマネジャー】

株式会社日本プロパティ・ソリューションズ(JPS)

リーシングマネジメント部 担当: 吉村 TEL: 03-5212-3880

<http://www.japan-ps.com>



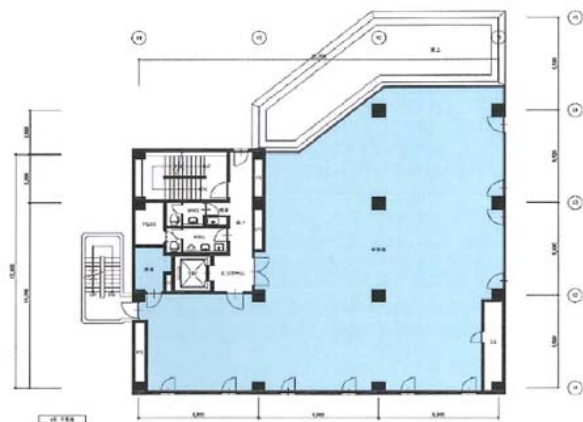
日本を世界一豊かに。
その未来へ心を尽くす一期一会の「いちご」

いちご乃木坂ビル

(旧 ユニソ乃木坂ビル)

募集区画

階数	面積	用途	敷金	賃料	共益費	入居可能日	備考
5階	271.19㎡ (82.03坪)	事務所	12ヶ月	相談	4,700	2019.9.1	



作成日：2019年3月
本募集条件の有効期限は、2019年6月末日までとさせていただきます。

お問い合わせは、いちご投資顧問又は
株式会社日本プロパティ・ソリューションズ (JPS) までご連絡下さい。

いちご投資顧問株式会社

リーシングデスク TEL 0120-152-135 <http://www.15-15.co.jp>

【プロパティマネジャー】

株式会社日本プロパティ・ソリューションズ (JPS)

リーシングマネジメント部 担当: 吉村 TEL: 03-5212-3880

<http://www.japan-ps.com>