

# 賃貸物件のご案内



--- お申込み・お問い合わせは ---



<媒介> 国土交通大臣(4)第6393号

株式会社  
日本プロパティ・ソリューションズ  
大阪支店 西塚

大阪府中央区淡路町3丁目6番3号  
御堂筋MTRビル8階  
TEL 06(6231)2115 (直通)  
FAX 06(6231)2114  
H.P http://www.japan-ps.com

名称	姫路NKビル
----	--------

所在地	兵庫県姫路市東延末1丁目1番地
-----	-----------------

交通	JR山陽本線『姫路駅』徒歩7分
----	-----------------

階	用途	契約面積 ㎡ (坪)	月額賃料 (円/坪)	敷金	入居 可能日
7	事務所	145.96 ( 44.15 )	相談	12	即
8	事務所	93.94 ( 28.42 )	相談	12	即
9	事務所	97.44 ( 29.48 )	相談	12	即
9	事務所	97.56 ( 29.51 )	相談	12	即

共益費 賃料に含む  
償却 無 契約期間 2年  
共用負担面積 無 更新料 無  
※ 賃料・共益費には別途消費税相当額を申し受けます。

建築概要	構造	鉄骨鉄筋コンクリート造
	規模	地上12階建
	竣工	1985年1月
	敷地面積	1,131.55 ㎡ ( 342.29 坪 )
	建築面積	844.65 ㎡ ( 255.50 坪 )
	延床面積	7,261.62 ㎡ ( 2,196.64 坪 )

設備	電気	有	電話	有
	ガス	無	エレベーター	2基
	給湯	有	冷暖房	セントラル空調

特記事項	・機械警備 ・光回線:引込可 ・機械式駐車場:空き4台(月額15,000円) ・空調コアタイム:月~土(8時30分~18時)、日祝:終日時間外空調
------	--

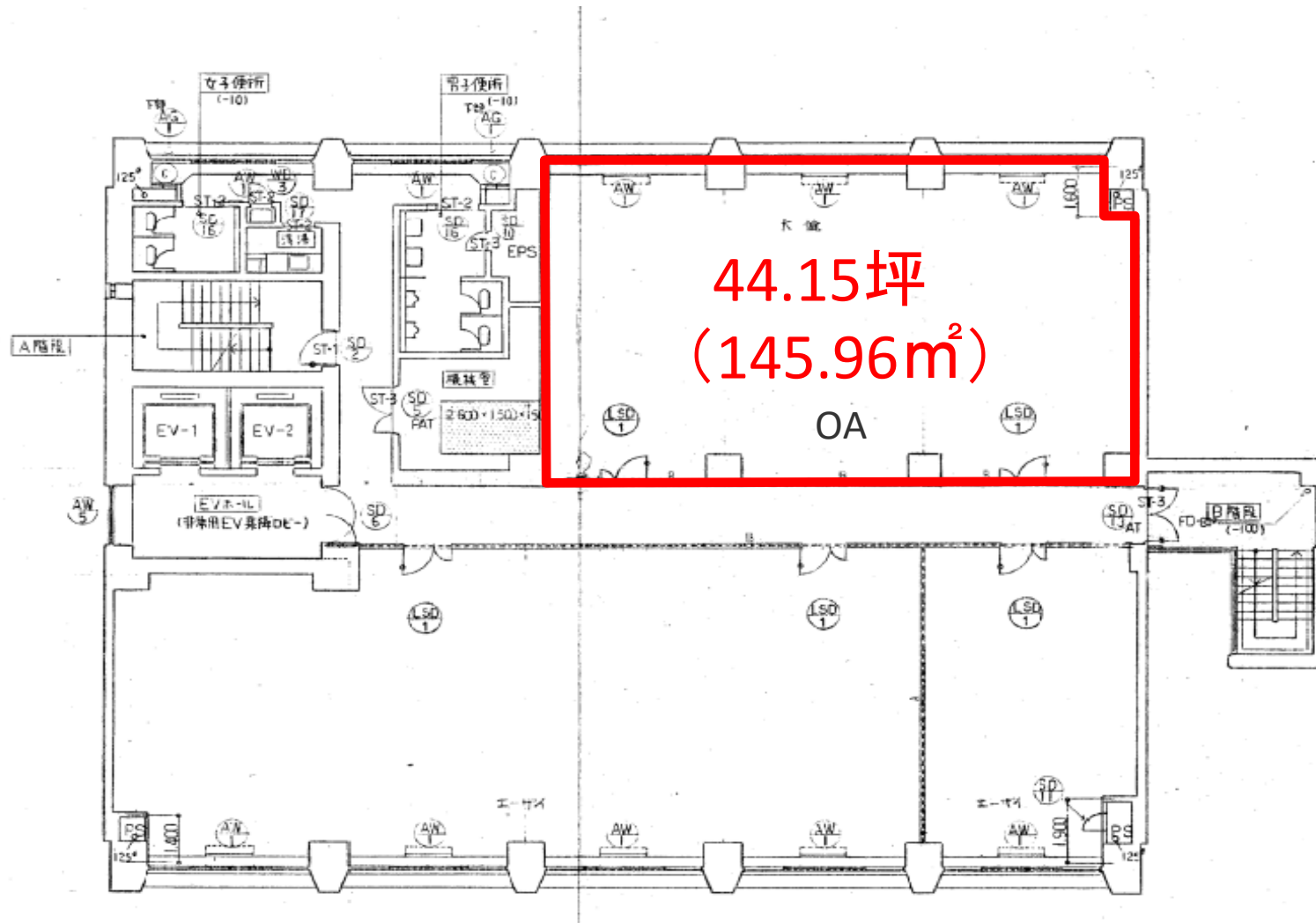


現地案内図



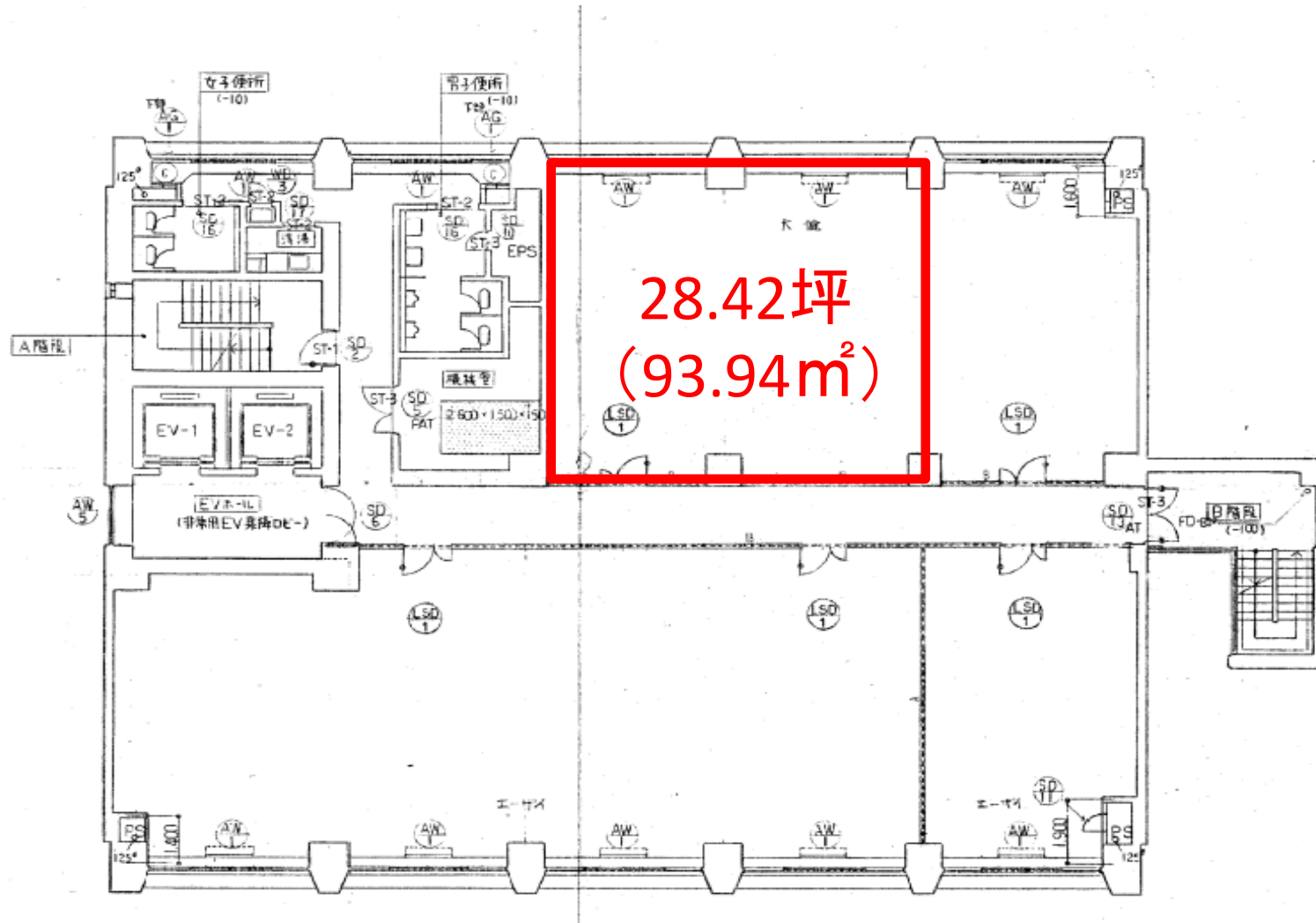
- 物件案内をご希望の場合は事前に当社宛にご連絡下さい。
- この案内書と現況が相違する場合は現況を優先させていただきます。
- 万が一契約済みの場合はあしからずご了承ください。

姫路NKビル 7階平面図



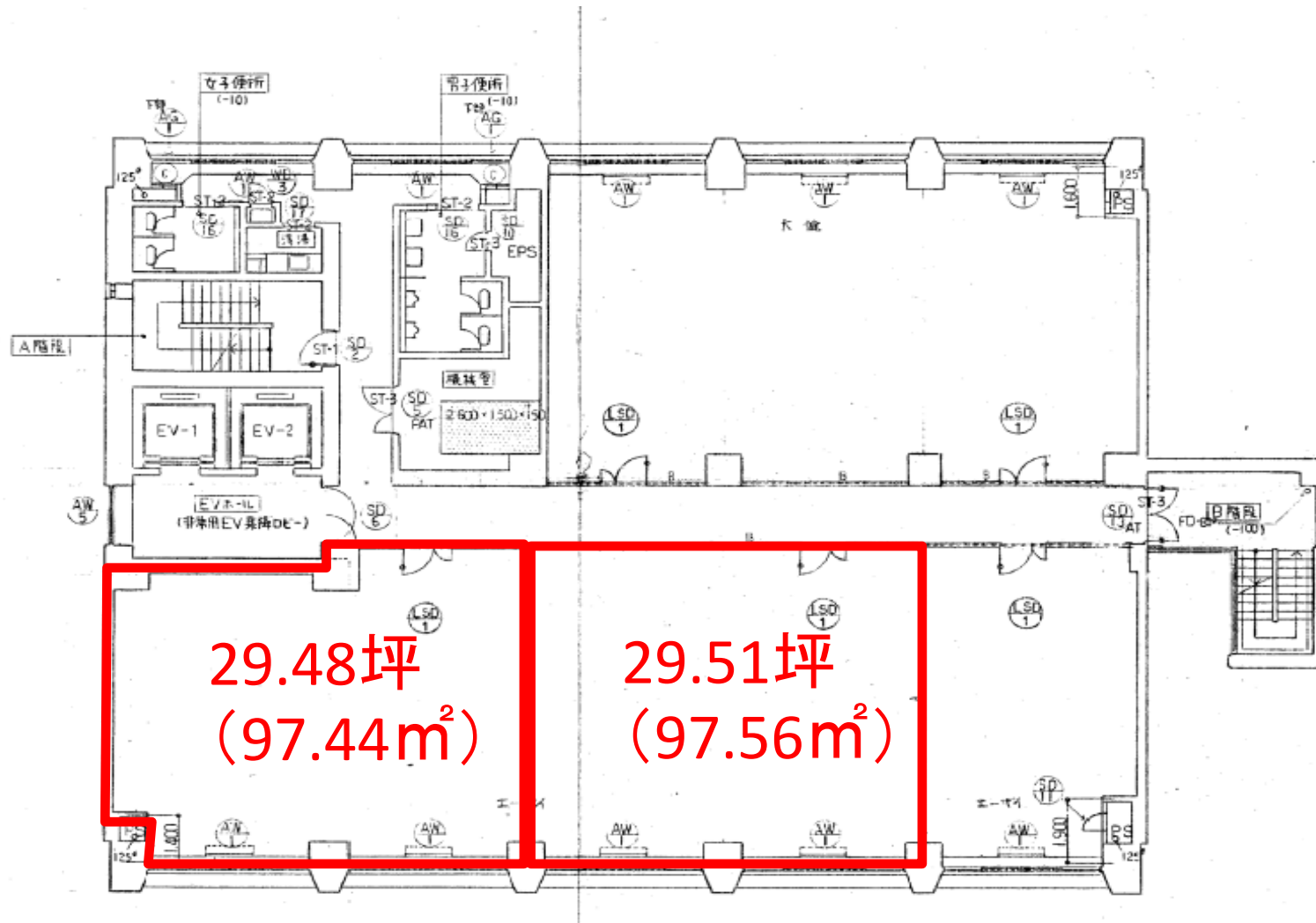
※ この案内書と現況が相違する場合は、現況を優先させていただきます。

姫路NKビル 8階平面図



※ この案内書と現況が相違する場合は、現況を優先させていただきます。

姫路NKビル 9階平面図



※ この案内書と現況が相違する場合は、現況を優先させていただきます。