

# T・M・B道修町ビル

T・M・B DOSHOUMACHI BLD.

大阪市中央区道修町

大阪メトロ堺筋線「北浜」駅 徒歩2分  
大阪メトロ御堂筋線「淀屋橋」駅 徒歩7分



**所在地** 大阪市中央区道修町2丁目 1番10号 / 大阪メトロ堺筋線「北浜」駅徒歩2分 ・大阪メトロ御堂筋線「淀屋橋」駅 徒歩7分

## 募集区画・条件

番号	階数	面積	お引渡し
①	6階	78.55㎡ (23.76坪)	即

駐車場	
【駐車料】	@40,000円/台
【敷金】	1ヶ月
【サイズ】	全長：5,300mm 全幅：2,050mm 全高：1,550mm 重量：2,300kg

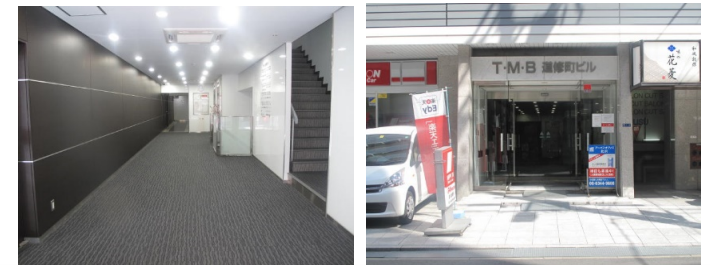
※ 賃料・共益費には別途消費税相当額を申し受けます。

条件	敷金	賃料	共益費	契約期間
	6ヶ月	相談	2,500円/坪	定借 (契約年数は要確認)

## 建築概要・設備

構造	鉄筋コンクリート造 地上12階 地下2階
竣工	1966年 2月
敷地面積	1,146.65㎡ (337.18坪)
建築面積	826.14㎡ (249.90坪)
延床面積	6,703.59㎡ (2,027.83坪)
防犯設備	機械警備、有人管理
○ A	50mm
天井高	2,450mm (OAの上から)、一部梁下2,420mm
開閉時間	正面玄関：月～土 7:00～19:00 日祝 閉鎖

乗用E V	2基
空調	個別空調
その他	トランクルーム有り 2.71坪～4.68坪 月額@5,000円/坪



【媒介】国土交通大臣(4)第6393号

株式会社日本プロパティ・ソリューションズ

〒541-0047 大阪市中央区淡路町3丁目6番3号

URL <http://www.japan-ps.com>

大阪支店 西塚 (t-nishizuka@japan-ps.com)

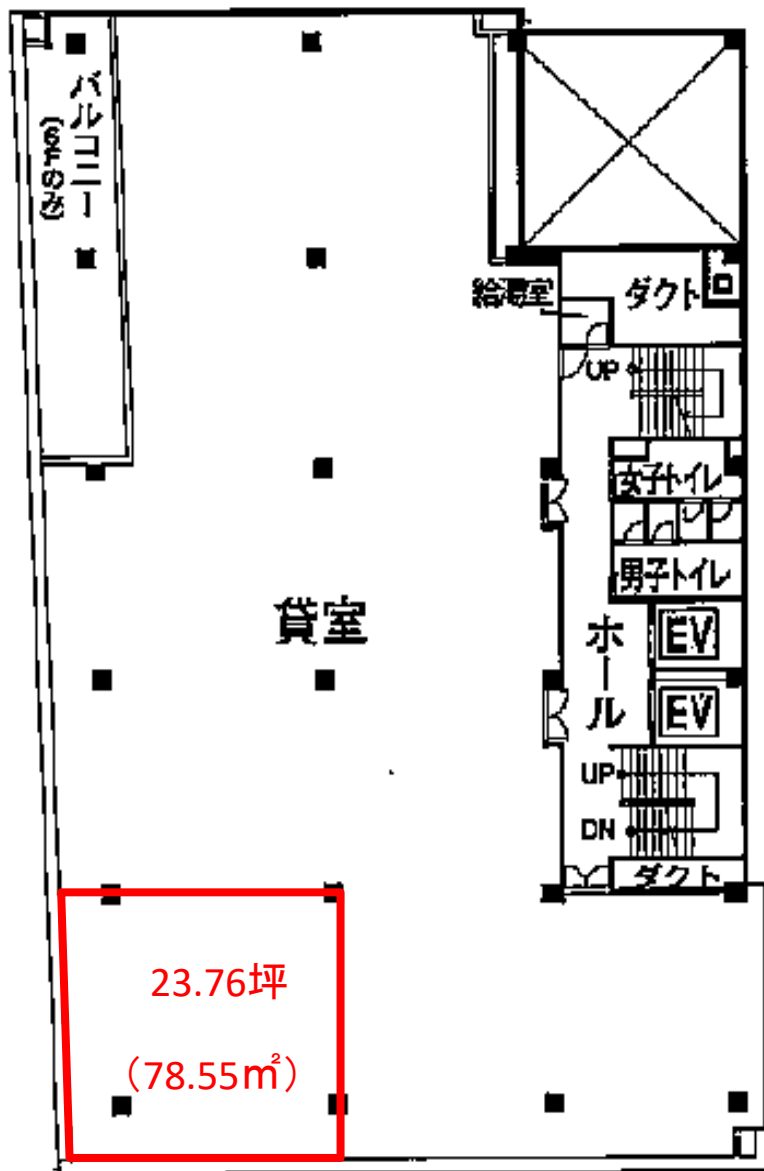


お問い合わせ

TEL : 06 - 6231 - 2115

担当 : 西塚

# T・M・B 道修町ビル



6階

現況と異なる場合は現況を優先します。