

# 井門江坂駅前ビル

IMON ESAKAEKIMAE BLD.

大阪府吹田市豊津町

大阪メトロ御堂筋線「江坂」駅 徒歩3分



**所在地** 大阪府吹田市豊津町10番34号 / 大阪メトロ御堂筋線「江坂」駅徒歩3分

## 募集区画・条件

番号	階数	面積	お引渡し
①	8階	111.77㎡ (33.81坪)	2020年3月上旬

駐車場	
【駐車料】	@25,000円/台
【敷金】	無し
【サイズ】	全幅：1,850mm 全高：1,550mm 重量：1,500kg

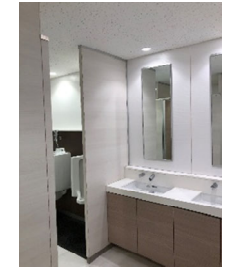
※ 賃料・共益費には別途消費税相当額を申し受けます。

条件	敷金	賃料	共益費	契約期間
	12ヶ月	相談	込み	2年

## 建築概要・設備

構造	鉄筋コンクリート造 地上8階
竣工	1981年 5月
敷地面積	850.91㎡
建築面積	674.01㎡
延床面積	5,178.72㎡
防犯設備	機械警備
空調	個別空調
天井高	2,480mm
開閉時間	正面玄関：月～土 8:00～19:30 日祝 終日閉館 通用口：月～土 8:00～20:00 日祝 終日閉館

乗用E V	2基
その他	※大規模リノベーション済 貸室内：LED照明・空調設備更新 事務所扉取替・1階エントランス・共用廊下・EV



お問い合わせ

TEL : 06 - 6231 - 2115

担当：西塚

【媒介】国土交通大臣(4)第6393号

株式会社日本プロパティ・ソリューションズ

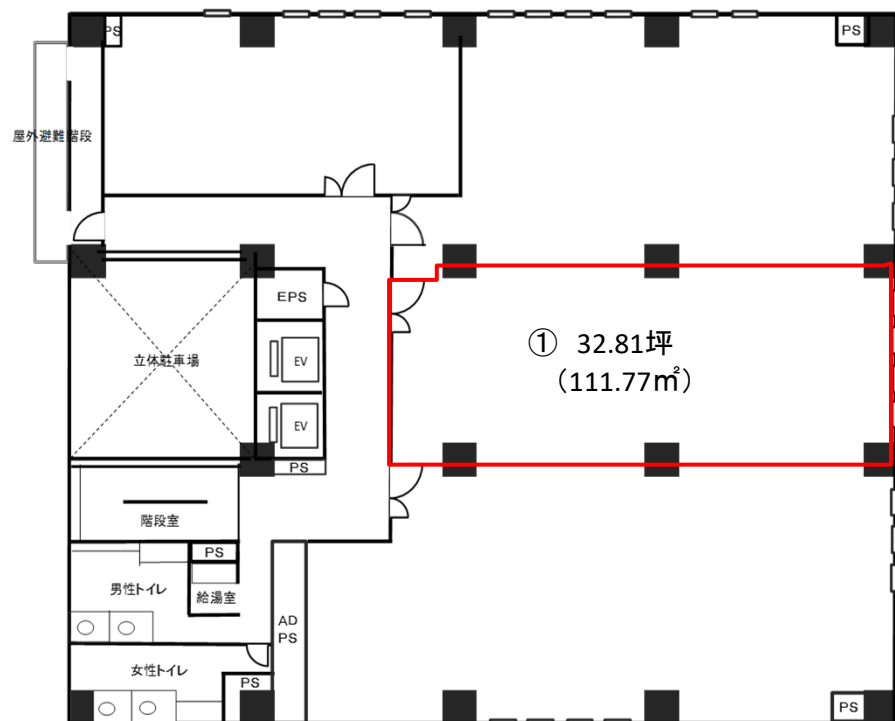
〒541-0047 大阪市中央区淡路町3丁目6番3号

URL <http://www.japan-ps.com>

大阪支店 西塚 (t-nishizuka@japan-ps.com)



## 8階



現況と異なる場合は現況を優先します。